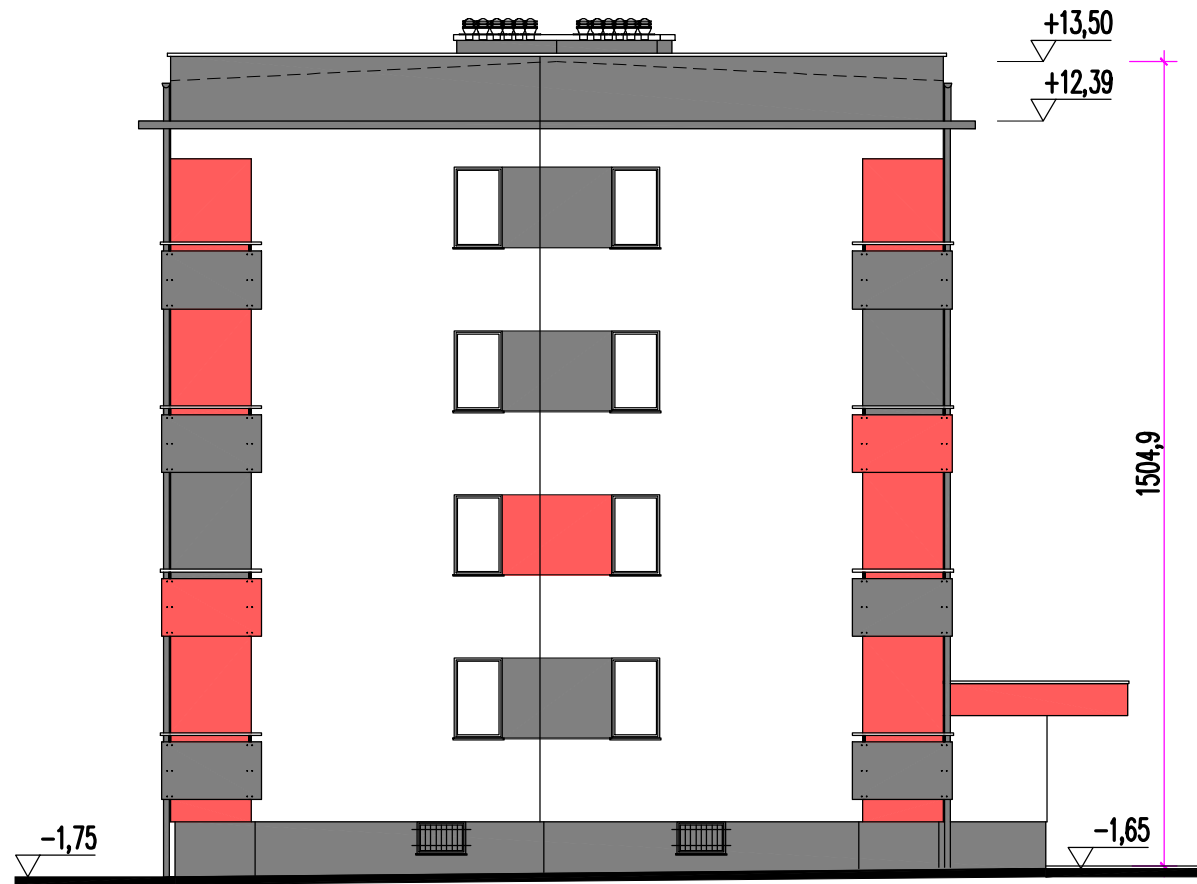
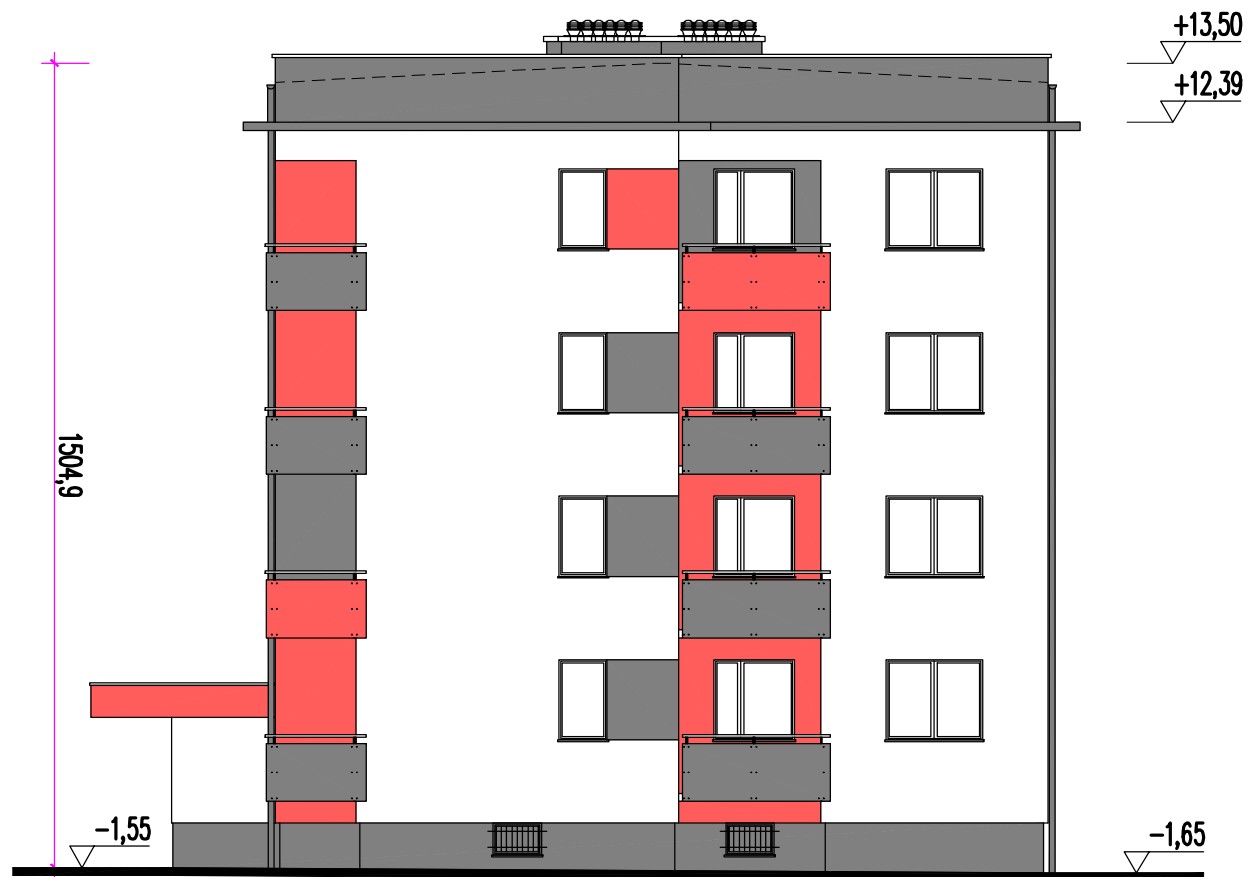


ELEWACJE S-W I N-E



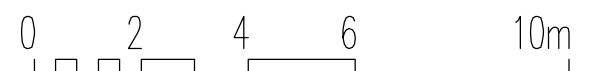
ELEWACJA PÓŁNCNO - WSCHODNIA

KLATKA SCHODOWA A



ELEWACJA POŁUDNIOWO - ZACHODNIA

KLATKA SCHODOWA B



	RAL 9002 NR 37111, OS 73, KL C1
	RAL 7042 NR 37106, OS 28, KL C1
	RAL 3017 NR 33102, OS 25, KL C3

PUREA.PL architektura		"PURE A" - ARCHITEKTONICZNA PRACOWNIA PROJEKTOWA TOMASZ BOBRAS 80-268 GDAŃSK, AL. WOJSKA POLSKIEGO 39/41, TEL. 587 422 422	
INWESTOR: CHOJNICKIE TOWARZYSTWO BUDOWNICTWA SPOŁECZNEGO SP. Z O.O. UL. MICKIEWICZA 12A, 89-600 CHOJNICE		DATA 2017.05	
OBJEKT: BUDYNEK MIESZKALNY WIELORODZINNY		FAZA PROJEKTU BUDOWLANY	
ADRES: CHOJNICE, UL. KARSIŃSKA, DZ.NR 4392/3, OBR. 0001		BRANŻA ARCHITEKTURA	
RYSUNEK: ELEWACJE S-W I N-E		SKALA 1:200	
PROJEKT I OPRACOWANIE		UPRAWNIENIA	
MGR INZ. ARCH TOMASZ BOBRAS		131/GD/00	
MGR INZ. ARCH JACEK KOLASKA		PODPIS	
PRAWA AUTORSKIE ZASTRZEŻONE		NR. RYS. A11	