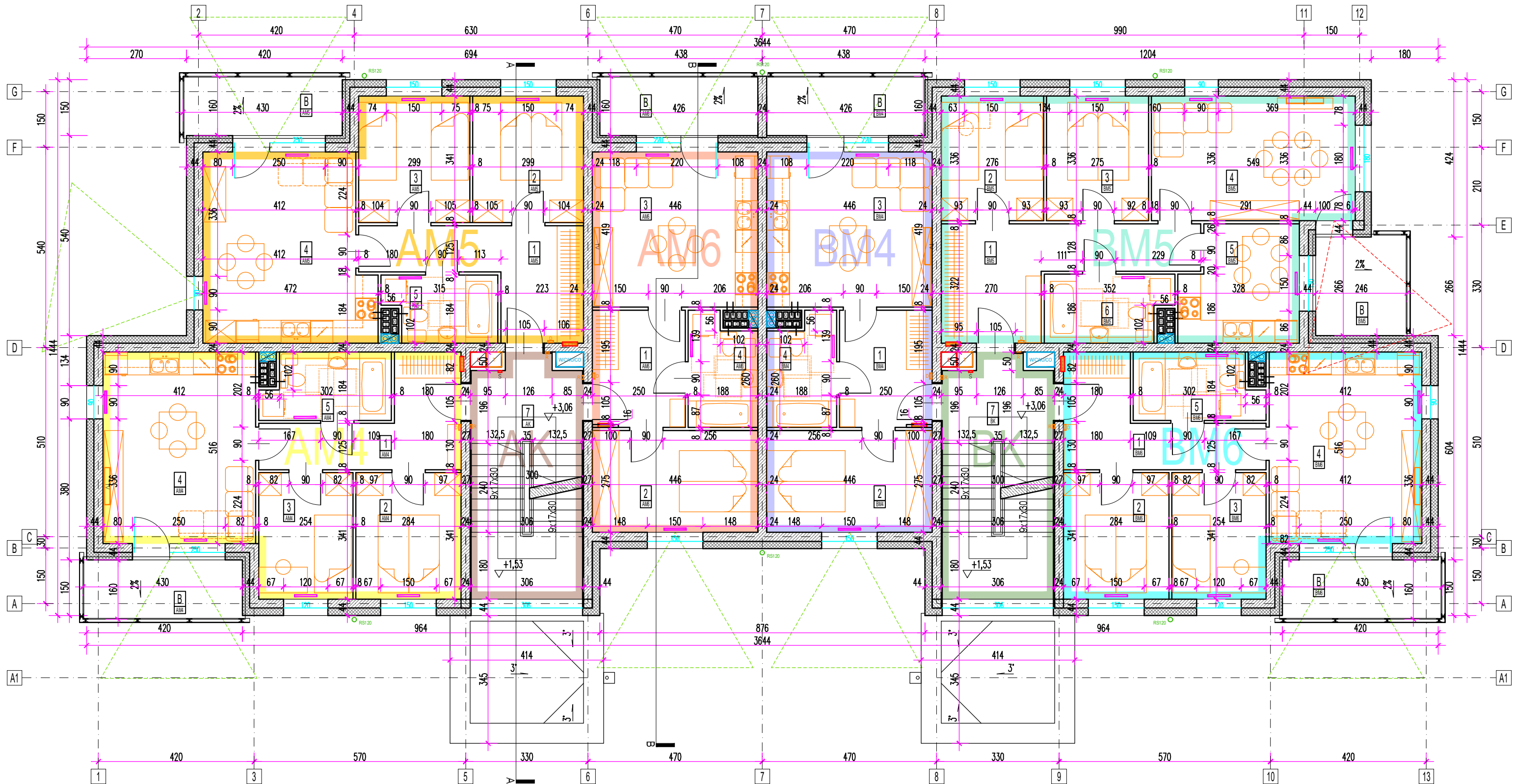


RZUT KONDYGNACJI 2 (1 PIĘTRO)

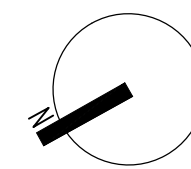


LOKALE MIESZKALNE A		
AM4	54,70 m ²	3 POK.
AM5	58,73 m ²	3 POK.
AM6	43,38 m ²	2 POK.

LOKALE MIESZKALNE B		
BM4	43,38 m ²	2 POK.
BM5	65,43 m ²	3 POK. + KUCH.
BM6	54,70 m ²	3 POK.

KOMUNIKACJA A	
AK	18,46 m ²

KOMUNIKACJA B	
BK	18,46 m ²



PURE.PL architektura		"PURE A" - ARCHITEKTONICZNA PRACOWNIA PROJEKTOWA TOMASZ BOBRAS 80-268 GDAŃSK, AL. WOJSKA POLSKIEGO 39/41, TEL. 587 422 422	
INWESTOR: CHOJNICKE TOWARZYSTWO BUDOWNICTWA SPOLECZNEGO SP. Z O.O. UL. MICKIEWICZA 12A, 89-600 CHOJNICE		DATA 2017.05	
OBJEKT: BUDYNEK MIESZKALNY WIELORODZINNY		FAZA PROJEKTU BUDOWLANY	
ADRES: CHOJNICE, UL. KARSIŃSKA, DZ.NR 4392/3, OBR. 0001		BRANŻA ARCHITEKTURA	
RYSUNEK: RZUT KONDYGNACJI 2 (1 PIĘTRO)		SKALA 1:100	
PROJEKT I OPRACOWANIE TOMASZ BOBRAS		UPRAWNIENIA 131/GD/00	
MGR INZ. ARCH. JACEK KOLASKA		PODPIS NR. RYS.	
PRAWA AUTORSKIE ZASTRZEŻENIE		A4	

ETYKIETA